

## 文藻學校財團法人文藻外語大學 函

地址：807679高雄市三民區民族一路900  
號  
承辦人：黃晴榆  
電話：(07)3458212  
傳真電話：(07)3508865  
電子信箱：extension.edu@mail.wzu.edu.  
tw

受文者：高雄市立蚵寮國民中學

發文日期：中華民國112年1月11日  
發文字號：高文推廣字第1123500002號  
速別：普通件  
密等及解密條件或保密期限：  
附件：

主旨：本校推廣部提供英、日、韓、法、德、西、俄、泰、越、  
印尼語等多種外語進修班別暨翻譯與會展服務，即日起開  
始招生，敬請轉知貴屬同仁參考，請查照。

說明：

- 一、推廣教育非學分班課程多元，包含：寒假密集課程、線上  
語言課程、外語檢定課程、全方位英文課程、全方位日文  
課程、歐洲暨東亞語文課程及專業培訓暨生活藝能課程  
等。課程熱烈招生中，新課程網址[https://dee.wzu.edu.  
tw/](https://dee.wzu.edu.tw/)。聯絡方式：文藻校本部：(07)3458212、四維教室：  
(07)7134235、台南教室：(06)2357891、台北教室：(02)  
23708927。
- 二、特約公司暨公務人員優惠方案：文藻推廣部之特約公司新生  
或新生持公務人員識別證於欲報名之課程開課日前報名全  
期課程並完成繳費，享有原價學費95折優惠。
- 三、政府及企業委訓課程：課程內容依照委訓單位所需量身規劃



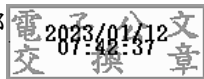
安排（如：多益班、商務英文班、英文會話班等）。另可提供企業員工團體報名推廣教育課程學費優惠。聯絡方式：電話：(07)3426031分機3402，E-mail：extension.edu@mail.wzu.edu.tw。

四、翻譯暨會展服務：承接各類國際研討會、展覽活動及運動賽事之外語接待服務與隨隊翻譯等工作；另承接中英同步及逐步口譯案。聯絡方式：電話：(07)3426031分機3402，E-mail：szuyuan@mail.wzu.edu.tw。

五、思源翻譯社：各類語言商業、技術、法律、學術論文及各類文件翻譯專業服務。聯絡方式：電話：(07)3426031分機3402，專線：(07)3494753，E-mail：szuyuan@mail.wzu.edu.tw。

正本：高雄市政府各級單位、臺南市政府、屏東縣政府、高雄市各高中高職、高雄市各國民中學、各公私立大專校院、財政部高雄國稅局、勞動部勞動力發展署高屏澎東分署、經濟部各單位、台灣電力股份有限公司各單位、台灣中油股份有限公司各單位、中國鋼鐵股份有限公司集團各單位

副本：本校推廣部



裝

訂



線